



Geißler 
Balkon & Metallbau

SANIERUNGEN & BODENBELÄGE

Balkontech | Keramikplatten | Keramikdielen & Holzbeläge



Willkommen in der BalkonWelt - seit über 40 Jahren Ihr Partner für Balkone mit Charakter



Seit mehr als vier Jahrzehnten gestalten und sanieren wir Balkone nach individuellen Wünschen. Was einst als kleiner Familienbetrieb begann, ist heute einer der ältesten und erfahrensten Balkonhersteller Süddeutschlands - und darauf sind wir stolz.

Unsere Reise begann mit klassischen Holzbalkonen. Mit jeder Weiterentwicklung haben wir neue Materialien und Techniken integriert: Stahl, Kunststoff, Aluminium, Glas, Trespa-Fundermax-Platten - bis hin zur eigenen Herstellung von Edelstahlgeländern.

Heute bieten wir Ihnen alles aus einer Hand: von der Konstruktion bis zur Komplettanierung. Unsere zertifizierte Stahlbauproduktion nach **DIN EN 1090** eröffnet neue Möglichkeiten: Wir fertigen Balkone bis zu drei Stockwerke hoch - sicher, stabil und langlebig. Mit

unserem Glasbau schaffen wir mehr als nur Balkone - wir eröffnen Ihnen neue Möglichkeiten für ein Leben voller Licht und Komfort.

Ob elegante **Vordächer**, stilvolle **Terrassenüberdachungen** oder intelligente **Beschattungssysteme** mit Seitenmarkisen - wir gestalten Räume, die Schutz und Offenheit harmonisch verbinden. „Sichtschutzwände und elegante Barfußdielen aus Aluminium verwandeln Ihren Garten in eine Wohlfühl-oase. Hochwertige Keramikplatten setzen stilvolle Akzente und runden das Gartenerlebnis perfekt ab.“

Doch wir gehen noch weiter: Als erfahrener **Sanierungsfachbetrieb** übernehmen wir die komplette Erneuerung Ihrer Balkone - vom Geländer bis zum Bodenbelag. Wir schaffen perfekte Ausgleichsschichten, verputzen Bal-

konstirnseiten und Wandanschlüsse und sorgen dafür, dass Ihr Balkon nicht nur schön aussieht, sondern auch technisch einwandfrei ist.

Was uns antreibt? Die Liebe zum Handwerk. Jedes Detail zählt. Unser geschultes Team verbindet Materialien mit Ihren Anforderungen und setzt diese mit Präzision und Leidenschaft um. Qualität, die man sieht - und spürt.

Besuchen Sie uns in **Haslach** und tauchen Sie ein in die größte Balkonausstellung Süddeutschlands: Über 2.000m² Inspiration, mehr als **200 Original-Balkone** zum Anfassen und Erleben. Lassen Sie sich begeistern und finden Sie Ihren Traum-Balkon bei uns.

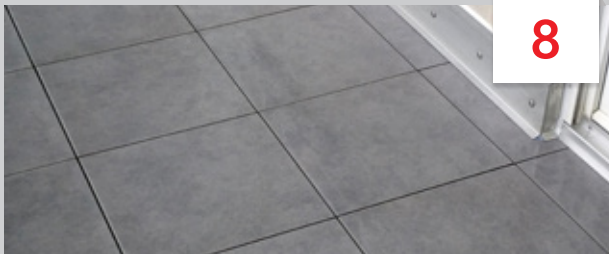
Unser Team freut sich darauf, Sie persönlich zu beraten. Vereinbaren Sie jetzt Ihren Termin - wir freuen uns auf Sie!

Inhalt



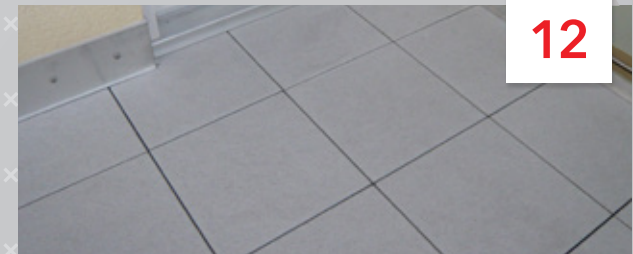
4

BalkonWelt in Haslach



8

Sanierung & Abdichtung
mit Wärmedämmung



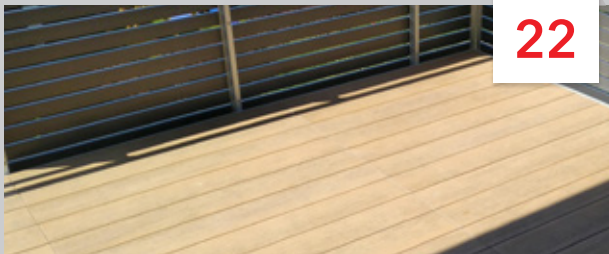
12

Sanierung & Abdichtung
ohne Wärmedämmung



16

Sanierung & Abdichtung
Balkontechboden



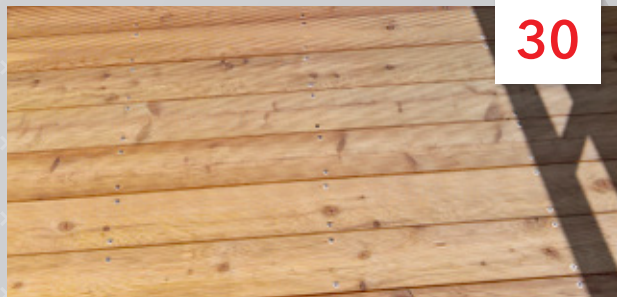
22

Sanierung & Abdichtung
Keramikdielen



28

Keramikplatten



30

Holzboden



32

Betonsanierung



36

Asbestabbruch

Willkommen in unserer einzigartigen **BalkonWelt** in Haslach



Erleben Sie Outdoor-Feeling hautnah

Unsere BalkonWelt ist nicht nur eine Ausstellung, sondern ein **Erlebnis**:

Spazieren Sie über unterschiedliche **Balkonbodenbeläge**, vergleichen Sie Materialien und lassen Sie sich inspirieren von echten Beispielen, wie Balkonlösungen aussehen – nicht nur im Prospekt, sondern **live**.

Balkonsanierung von A bis Z

Bei uns erfahren Sie aus erster Hand:

- wie ein Balkon **professionell saniert** wird
- worauf es bei Konstruktion, Abdichtung und Aufbau wirklich ankommt
- welche Lösungen langfristig, wartungsarm und ästhetisch überzeugen

Alle Abläufe sind **anschaulich dargestellt** – ideal zum Verstehen, Vergleichen und Entscheiden.

Balkonvergrößerung in Originalgröße

Erleben Sie eine echte Balkonvergrößerung und sehen Sie, wie mehr Raum und Komfort entstehen. So können Sie direkt beurteilen, wie viel Platzgewinn möglich ist.

Entdecken Sie eine Ausstellung, die es in dieser Form kein zweites Mal gibt:
Über 200 vollständig aufgebaute Balkone, Balkonanbauten und Überdachungen
sowie Balkonbodenbeläge - direkt vor Ort, im Original und zum Anfassen



Materialien zum Anfassen

In unserer Ausstellung präsentieren wir alle gängigen und modernen Balkonmaterialien - übersichtlich, direkt nebeneinander und in Echtgröße:

- **Edelstahl** - elegant und langlebig
- **Glas** - modern, offen und lichtdurchlässig
- **Aluminium** - pflegeleicht und vielseitig
- **Kunststoff** - robust, witterungsbeständig und preisstark
- ... und viele weitere Varianten



Inspiration & persönliche Beratung

Unsere Fachberater begleiten Sie auf Wunsch durch die Ausstellung, erklären Unterschiede, zeigen Möglichkeiten und helfen, die ideale Lösung für Ihr Zuhause zu finden.

Generalunternehmen

Als Generalunternehmer bieten wir Ihnen eine professionelle Rundumlösung für die Sanierung von Balkonböden und Geländern. Von der detaillierten Planung über die fachgerechte Ausführung bis zur finalen Abnahme – wir kümmern uns um jedes Detail.

Keine Subunternehmer - 100 % Geißler

Wir arbeiten ausschließlich mit eigenen Mitarbeitern, denn wir vertrauen auf unser eingespieltes Team, das täglich mit Engagement und Fachwissen für Sie im Einsatz ist.

Kalkulation

Bei der Kalkulation aller beteiligten Gewerke rund um den Balkon haben Sie nur einen Ansprechpartner. Dank klarer Kostenstrukturen, enger Abstimmung mit unseren Bauleitern und präziser Budgetplanung erhalten Sie eine verlässliche Grundlage für Ihr Projekt.

Abbruch

Wir übernehmen den fachgerechten Abbruch des alten Fliesenbelags sowie die vollständige Entsorgung der Fliesen und des Estrichs. Schnell, sauber und effizient –

Unser Team besteht aus hochqualifizierten Fachkräften, die langjährige Erfahrung im Sanierungsbereich sowie im Metallbau mitbringen. Präzision, Qualität und Zuverlässigkeit stehen bei uns an erster Stelle.

Ausgleichsschicht

Perfektes Gefälle für sicheren Wasserablauf. Wir erstellen eine professionelle Ausgleichsschicht im exakten Gefälle, damit Wasser zuverlässig abläuft und Ihre Balkon- oder Terrassenoberfläche optimal vorbereitet ist.

Dämmung – Effiziente Wärmedämmung für alle Balkonbereiche. Ob Balkonflächen, Balkondecken oder Stirnseiten – wir sorgen für



Abbruch



Keine Subunternehmer - 100 % Geißler



Kalkulation



Ausgleichsschicht

eine fachgerechte Dämmung, die Energie spart, Bausubstanz schützt und den Wohnkomfort erhöht.

Abdichtung - dauerhafter Schutz für Balkone & Terrasse. Unsere hochwertigen Abdichtungssysteme schützen Ihre Außenflächen langfristig vor Feuchtigkeit, Frost und Witterungseinflüssen - für eine langlebige und sichere Konstruktion.



Spenglerarbeiten - Anschlussblech

Spenglerarbeiten

Wir fertigen und montieren **Wasserrinnen** sowie **Anschlussbleche** präzise und langlebig - perfekt abgestimmt auf Ihr Sanierungssystem.

Balkonböden

Ob **Keramikplatten** oder **Aludielen** - wir bieten moderne, pflegeleichte und witterungsbeständige Bodenlösungen für eine hochwertige Optik und maximale Haltbarkeit.



Verputzarbeiten

Verputzarbeiten

Im Bereich der **Balkonstirnseite** oder angrenzender **Wandflächen** sorgen wir für fachgerechte Anputzarbeiten, um die schadhaften Stellen wieder herzustellen. Wir bieten die Grundlage für den weiteren Schritt des Verputzers.

Balkongeländer

Wir fertigen und montieren **Balkongeländer aus verschiedenen Materialien** - modern, sicher und individuell nach Ihren Wünschen.

*Kostenklarheit,
Planungssicherheit
und ein reibungsloser
Ablauf - alles aus
einer Hand.*



Balkonböden



Balkongeländer



Sanierung & Abdichtung mit Wärmedämmung



Unser Balkonabdichtungssystem für überbaute Wohnräume

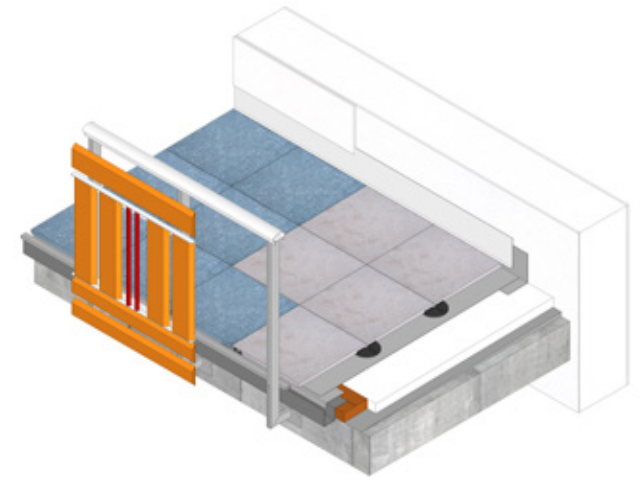
Sanierung & Abdichtung

Für Wohnräume, die als Balkon genutzt werden, bieten wir ein speziell entwickeltes Abdichtungssystem an. Die Balkone werden fachgerecht gedämmt und mit dem erforderlichen Gefälle ausgeführt. Anschließend erfolgt die Abdichtung mit einer hochwertigen Abdichtungsbahn, die lose verlegt wird - geeignet sowohl für Auflast-Konstruktionen als auch zur Verwendung unter Nutzschichten. Diese Ausführung entspricht den geltenden Anforderungen der Bauwerksabdichtung.

Wir verwenden ausschließlich 2 mm starke Gewebestoffe. Sie gewährleisten eine hohe UV-Beständigkeit sowie extreme Temperaturresistenz von Hitze bis hin zu Kältewerten bis $-80\text{ }^{\circ}\text{C}$.

Die Bodenbeläge - ob keramische Platten oder alternative Belagsmaterialien - werden lose verlegt. Dadurch bleibt die Konstruktion dauerhaft flexibel, wartungsarm und langlebig.

Alles aus einer Hand - durch geschulte Monteure der Firma Geißler.





Sieht Ihr alter Fliesenbelag auch so aus?
Sind Ihre Fliesen vielleicht gebrochen oder locker?

1. Alter Belag



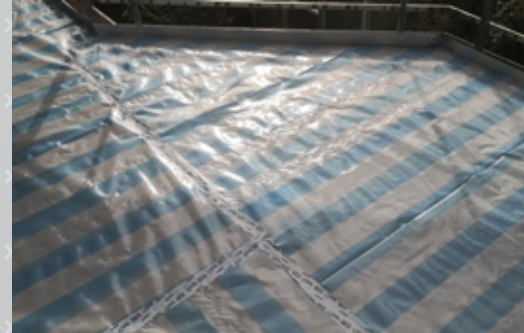
Wir bearbeiten die abgeschlagene Fläche Ihres Balkons oder Ihrer Terrasse und erstellen ein fachgerechtes Gefälle.

4. Ausgleichsschicht



Wir führen die Abbrucharbeiten der alten Beläge auf Ihrem Balkon oder Ihrer Terrasse durch und selbst die Entsorgung übernehmen wir mit.

2. Abbruch

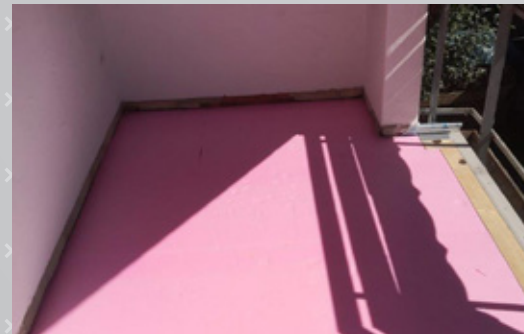


Auf die Ausgleichsschicht wird eine Dampfsperre gelegt bevor die Wärmedämmung zum Einsatz kommt.

5. Dampfsperre



3. Abgeschlagene Fläche



Unter Ihrem Balkon befindet sich ein Wohnraum? Kein Problem, wir Dämmen den Untergrund.

6. Wärmedämmung



Der Boden wird fachgerecht durch geschultes Personal abgedichtet.

7. Abdichtung



Die Platten werden entkoppelt verlegt in Gummilager

8. Belegung



Finaler Abschluss mit einem Wandblech.

9. Wandanschluss



10. fertig verlegter Boden

Sanierung & Abdichtung ohne Wärmedämmung



Unser Balkonabdichtungssystem Balkone & Terrassen Sanierung & Abdichtung

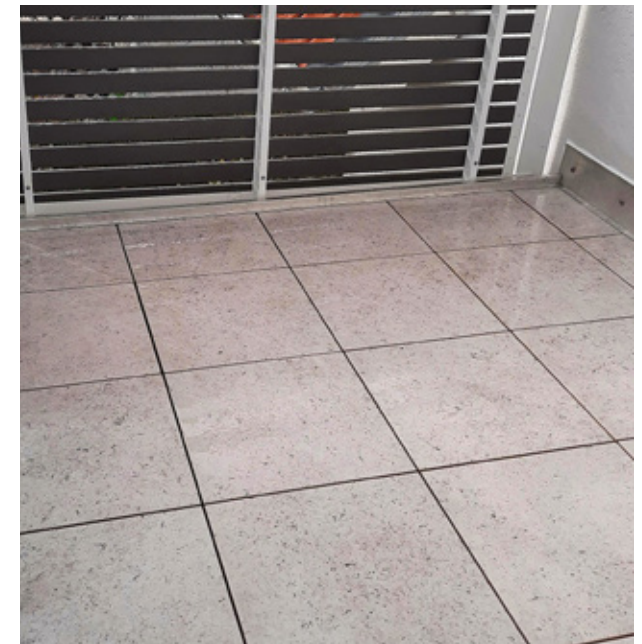
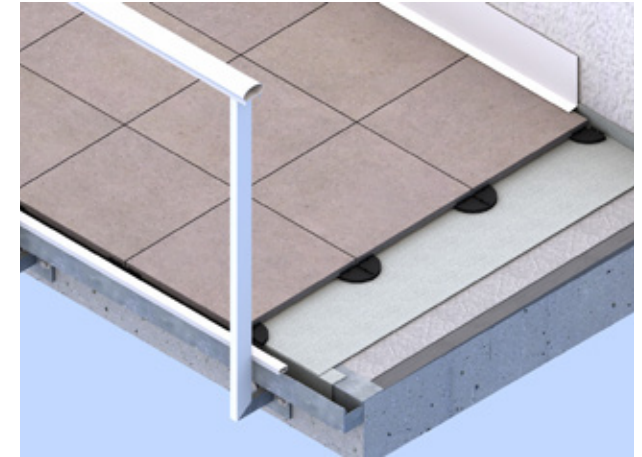
Ist Ihr Balkon undicht? Wir sanieren Balkone fachgerecht - von der präzise ausgeführten Gefälleschicht bis zur hochwertigen Abdichtung. Dabei setzen wir auf lose verlegte 2 mm starke Gewebe- oder Gummibahnen, die UV-beständig sind und extreme Temperaturschwankungen von Hitze bis -80 °C problemlos aushalten. Randabschlüsse, die durch entsprechende Bleche hergestellt werden müssen, fertigen wir individuell nach Bedarf in unserer eigenen Produktion. So können wir jede notwendige Form - von einfachen Abschlussblechen bis zu technisch anspruchsvol-

len Sonderlösungen - passgenau für Ihr Balkon- oder Terrassenprojekt herstellen.

Diese Ausführung entspricht den geltenden Anforderungen der Bauwerksabdichtung.

Auch keramische Platten oder alternative Bodenbeläge werden von uns lose verlegt, so dass Ihr Balkon wartungsarm, langlebig und dauerhaft geschützt bleibt. Vertrauen Sie auf professionelle Balkonabdichtung.

Alles aus einer Hand - durch geschulte Monteure der Firma Geißler





Sieht Ihr alter Fliesenbelag auch so aus?
Sind Ihre Fliesen vielleicht gebrochen oder locker?

1. Alter Belag



Wir bearbeiten die abgeschlagene Fläche Ihres Balkons oder Ihrer Terrasse und erstellen ein fachgerechtes Gefälle.

4. Ausgleichsschicht



Wir führen die Abbrucharbeiten der alten Beläge auf Ihrem Balkon oder Ihrer Terrasse durch und selbst die Entsorgung übernehmen wir mit.

2. Abbruch



Der Boden wird fachgerecht durch geschultes Personal abgedichtet.

5. Abdichtung



3. Abgeschlagene Fläche



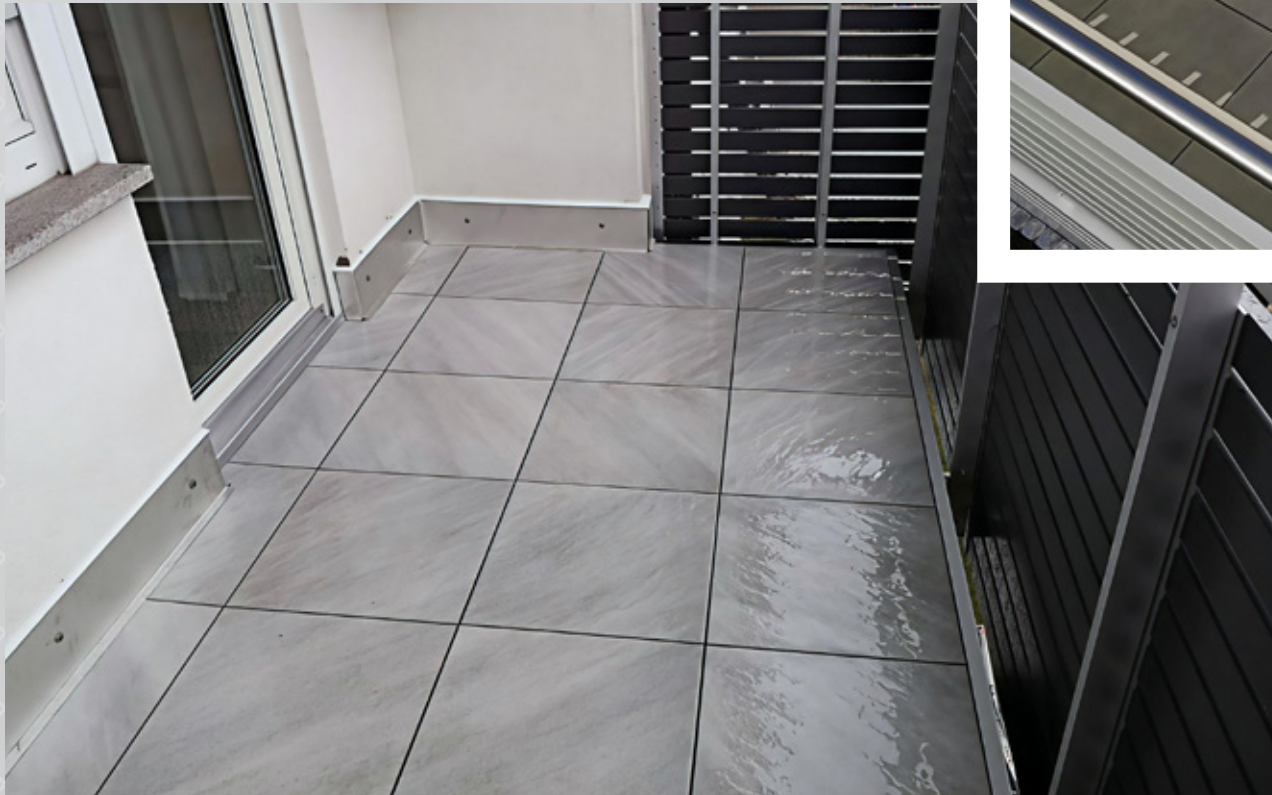
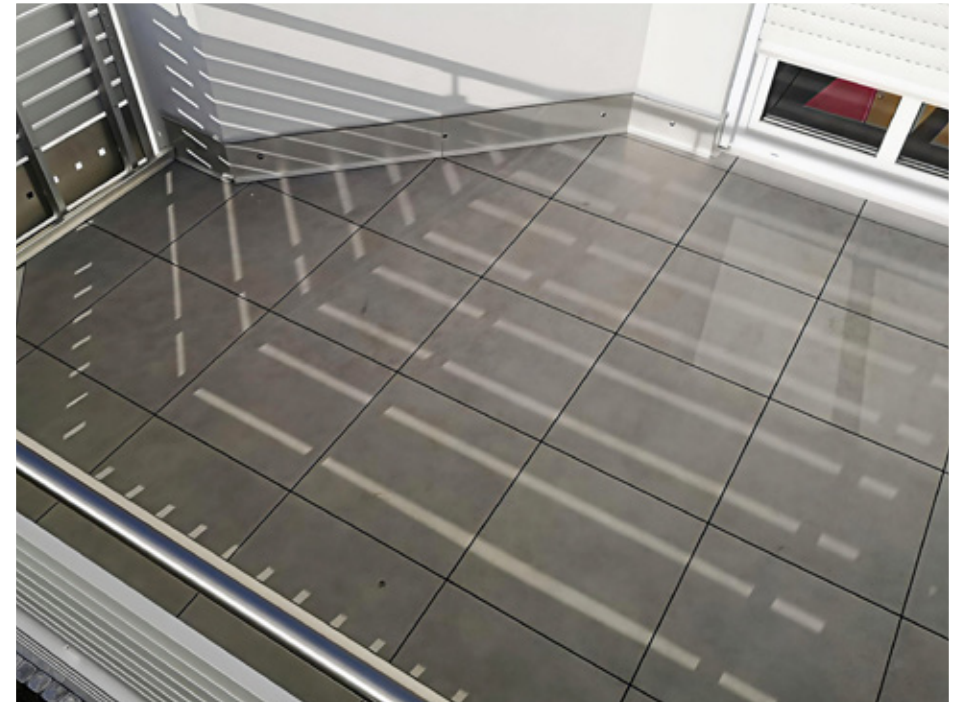
Die Platten werden entkoppelt verlegt in Gummilager

6. Belegung



Finaler Abschluss
mit einem Wand-
blech.

7. Wandanschluss



8. fertig verlegter Boden

Sanierung & Abdichtung Balkontechboden



Balkontech Aluminium Balkonboden & Terrassendiele Outdoor auf Stahl, Beton oder Holz



Verleihen Sie Ihrem Balkon ein neues Lebensgefühl - mit den hochwertigen Balkontech Aluminium Balkon- & Terrassenprofilen von Metallbau Geißler. Die eleganten Klickdielen lassen sich einfach verlegen und bieten eine stilvolle Alternative zu klassischen Holzböden.

Dank der witterungsbeständigen Pulverbeschichtung sind die Dielen besonders langlebig und pflegeleicht. Ob in modernen RAL-

Farben oder in natürlicher Holzoptik - für jeden Balkonboden gibt es das passende Design. Die rutschhemmende, glatte Oberfläche ohne Rillen sorgt für Sicherheit und ein angenehmes Barfußgefühl.

Das von uns entwickelte Klick-Schraub-System schafft eine wasserundurchlässige, geschlossene Fläche - ideal für Balkone mit hoher Beanspruchung. Durch die geringe Profilhöhe

von nur 19 mm lässt sich nahezu bei jedem Projekt ein optimales Gefälle realisieren, wodurch der Selbstreinigungseffekt der Aluminiumoberfläche aktiviert wird.

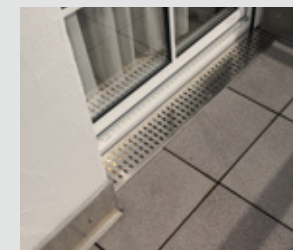
Ob Neubau oder Sanierung - mit Balkontech schaffen Sie sich einen langlebigen, schönen und wetterfesten Wohlfühlort im Freien.



Vorteile von Balkontechdielen

- ✓ nie mehr streichen
- ✓ Geringe Aufbauhöhe
- ✓ Verlegbar bis zu einer Spannweite von 70 cm
- ✓ wasserdicht
- ✓ leicht zu verlegen
- ✓ auch als Bausätze erhältlich
- ✓ unschlagbar robust
- ✓ witterungsbeständig
- ✓ Clipsystem
- ✓ Keine Weichmacher & keine Dämpfe

Um die vorgeschriebene Anschlusshöhe von 15 cm an Balkontüren gemäß DIN 18531 fachgerecht zu reduzieren, werden spezielle Entwässerungsroste eingesetzt. Durch diese Konstruktion kann die Anschlusshöhe sicher auf 5 cm verringert werden, ohne die Anforderungen an die Bauwerksabdichtung zu beeinträchtigen. Wir fertigen die benötigten Roste und Anschlussdetails individuell und passgenau in unserer eigenen Produktion - für maximale Sicherheit, normgerechte Ausführung und eine optisch ansprechende Lösung für Ihren Balkon.



Balkontechdielen auf Beton oder alten Fliesenbelägen

Schritt 1:

Balkontechdielen von Balkon Geißler zur einfachen Verlegung auf den Betonbalkon oder auf den alten Fliesenbelag. Mit einem Gefälle von 2% auf den Balkontechdielen wird der Selbstreinigungseffekt aktiviert. Ein fachgerechter Wandanschluss dichtet den Boden zur Wand hin ab. Balkontechdielen von Balkon Geißler sind einfach zu verlegen und garantieren eine wasserdichte Balkonoberfläche.

Schritt 2:

1. Verlegung der Konterlager auf der Fläche
2. mit 2% Gefälle verlegbar
3. Verlegung der Balkontechdielen als Klick-System
4. Tropfwinkel oder Wasserrinne wahlweise
5. mit Wandanschluss
6. Als Bausatz oder mit Montage erhältlich

Schritt 3:

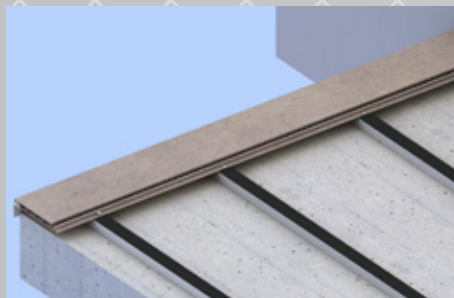
Balkon Geißler Balkontech Balkon- & Terrassendielen sind als einfaches Klicksystem auf Ihrem Traumbalkon zu verlegen. Wie bei einem Laminatboden können die Balkontech Dielen nacheinander einzeln eingeklickt werden.

Schritt 4:

Genießen Sie Ihren neuen Traumbalkon. Fertig verlegtes Balkontech Klicksystem mit einer pflegeleichten und rutschgehemmten Oberfläche. Nachhaltige Qualität mit echtem Mehrwert. Die Oberfläche der Balkontechdielen bietet hitzereduzierte Eigenschaften im Vergleich zu anderen mineralischen Balkonbodenoberflächen. Balkontechdielen zeichnen sich durch ihre geringe Profilhöhe von 19 mm aus. Aufgrund der geringen Eigenhöhe sind die Dielen fast überall einsetzbar. Fragen Sie bei uns nach.



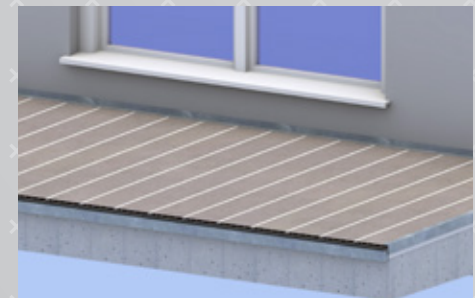
Schritt 1
Unterkonstruktion auf Beton / Fliesen



Schritt 2
Konstruktion Beton Konterlager / Dielen



Schritt 3
einfach zu verlegen



Schritt 4
fertiger Balkontech Boden

Balkontechdielen auf Stahl

Schritt 1:

Balkontechdielen von Balkon Geißler zur einfachen Verlegung auf einer Balkon- oder Terrassen-Stahlkonstruktion. Nutzen Sie Ihre Balkonkonstruktion als überdachter Bereich für die darunterliegende Terrasse oder das Erdgeschoss und erhalten Sie somit mehr Lebensqualität. Balkontechdielen von Balkon Geißler sind einfach zu verlegen und garantieren eine wasserdichte Balkon- oder Terrassenoberfläche.

Schritt 2:

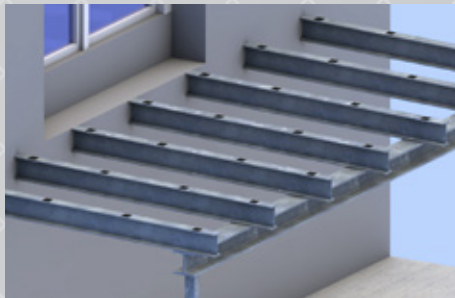
1. Verlegen der Konterlager auf der Stahlkonstruktion
2. mit oder ohne Gefälle verlegbar
3. Verlegen der Balkontechdielen als Klicksystem
4. Tropfwinkel oder Wasserrinne wahlweise
5. mit oder ohne Wandanschluss
6. Als Bausatz oder mit Montage erhältlich

Schritt 3:

Balkon Geißler Balkontech Balkon- & Terrassendielen sind als einfach Klicksystem auf Ihrem Traumbalkon zu verlegen. Wie bei einem Laminatboden können die Balkontechdielen nacheinander einzeln eingeklickt werden.

Schritt 4:

Genießen Sie Ihren neuen Traumbalkon. Fertig verlegtes Balkontech Klicksystem mit einer pflegeleichten und rutschgehemmten Oberfläche. Nachhaltige Qualität mit echtem Mehrwert. Die Oberfläche der Balkontechdielen bietet hitzereduzierte Eigenschaften im Vergleich zu anderen mineralischen Balkonbodenoberflächen. Balkontechdielen zeichnen sich durch ihre geringe Profilhöhe von 19 mm aus. Aufgrund der geringen Eigenhöhe sind sie fast überall einsetzbar.



Schritt 1
Balkon Konstruktion Stahl



Schritt 2
Konstruktion Beton Konterlager/Dielen



Schritt 3
einfach zu verlegen



Schritt 4
fertiger Balkontech Boden

Balkontechdielen auf Holz

Schritt 1:

Balkontechdielen von Balkon Geißler zur einfachen Verlegung auf einer Balkon- oder Terrassen-Holzkonstruktion. Nutzen Sie Ihre Balkonkonstruktion als überdachten Bereich für die darunterliegende Terrasse oder das Erdgeschoss und erhalten Sie somit mehr Lebensqualität. Balkontechdielen von Balkon Geißler sind einfach zu verlegen und garantieren eine wasserdichte Balkon- oder Terrassenoberfläche.

Schritt 2:

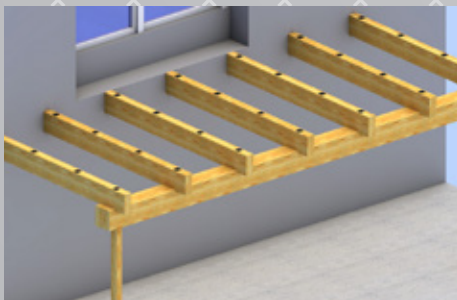
1. Verlegen der Konterlager auf der Holzkonstruktion
2. mit oder ohne Gefälle verlegbar
3. Verlegen der Balkontechdielen als Klicksystem
4. Tropfwinkel oder Wasserrinne wahlweise
5. mit oder ohne Wandanschluss
6. Als Bausatz oder mit Montage erhältlich

Schritt 3:

Balkon Geißler Balkontech Balkon- & Terrassendielen sind als einfaches Klicksystem auf Ihrem Traumbalkon zu verlegen. Wie bei einem Laminatboden können die Balkontech Dielen nacheinander einzeln eingeklickt werden.

Schritt 4:

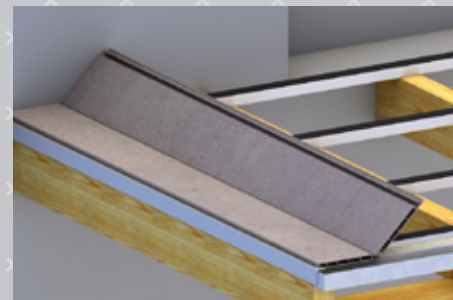
Genießen Sie Ihren neuen Traumbalkon. Fertig verlegtes Balkontech Klicksystem mit einer pflegeleichten und rutschgehemmten Oberfläche. Nachhaltige Qualität mit echtem Mehrwert. Die Oberfläche der Balkontechdielen bietet hitzereduzierte Eigenschaften im Vergleich zu anderen mineralischen Balkonbodenoberflächen. Balkontechdielen zeichnen sich durch ihre geringe Profilhöhe von 19 mm aus. Aufgrund der geringen Eigenhöhe sind die Dielen fast überall einsetzbar. Fragen Sie bei uns nach.



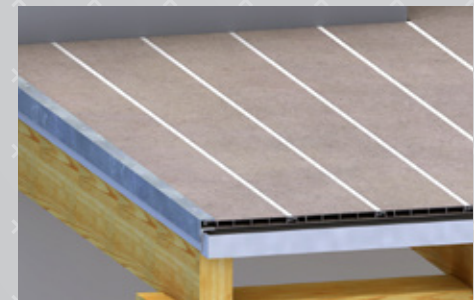
Schritt 1
Balkon Konstruktion Holz



Schritt 2 - Balkon Konstruktion Holz
Konterlager / Dielen



Schritt 3
einfach zu verlegen



Schritt 4
fertiger Balkontech Boden

Alu Barfußdielen R11 Premium Beschichtung

Vorteile

- ✓ noch rutschgehemmter
- ✓ noch stabiler
- ✓ noch langlebiger
- ✓ hochwertiger & abriebsfester

Unsere hochwertigen Aludielen erhalten eine spezielle Pulverbeschichtung mit rutschhemmender Oberfläche nach **R11 Standard**. Ein eigens entwickelter Farbaufbau ermöglicht diese besonders widerstandsfähige und sichere Beschichtung, die auch bei Nässe optimalen Halt bietet. Das Ergebnis: eine elegante, langlebige und trittsichere Oberfläche - ideal für Balkone, Terrassen und alle Bereiche, in denen Sicherheit und Komfort an erster Stelle stehen.

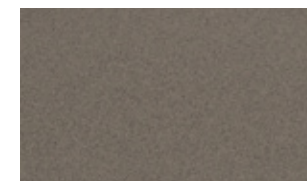
Alu Barfußdielen Standard Pulver

- ✓ günstigere Alternative
- ✓ größere Farbauswahl
- ✓ bedingt rutschgehemmt
- ✓ geringere Abriebsresistenz

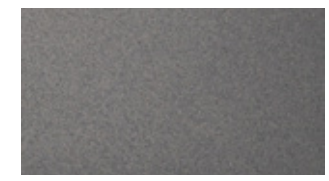
Unsere Barfußdielen sind auch mit einer hochwertigen Feinstrukturpulverbeschichtung erhältlich - der preisgünstigeren Alternative zu unserer Premium-Beschichtung. Diese Oberfläche bietet eine größere Farbauswahl und eine grundsätzlich rutschgehemmte Struktur, ideal für Bereiche, die weniger intensiv genutzt werden. Durch die etwas geringere Stabilität empfiehlt sich diese Variante besonders für Wohnräume im ersten Stock, Schlafzimmer oder wenig frequentierte Balkone. Eine attraktive, komfortable und kosteneffiziente Lösung, die optisch überzeugt und für angenehmes Barfußlaufen sorgt.



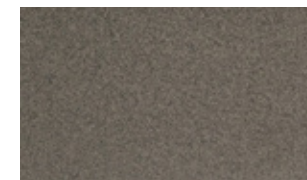
Farbmöglichkeiten



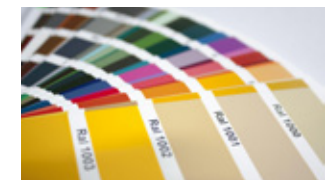
mixed beige



mixed grey



mixed brown



Weitere RAL-Farben auf Anfrage

Sanierung & Abdichtung Keramikdielen



Keramikdielen Balkonboden & Terrassenbelag - ideal für Holz- & Stahlkonstruktionen oder abgedichtete Flächen

Setzen Sie bei Ihrem Balkonboden auf langlebige, witterungsbeständige und pflegeleichte Keramikdielen. Unsere innovative Lösung ist ideal für den Outdoor-Einsatz auf Holz- oder Stahlkonstruktionen sowie auf fachgerecht abgedichteten Balkonflächen.

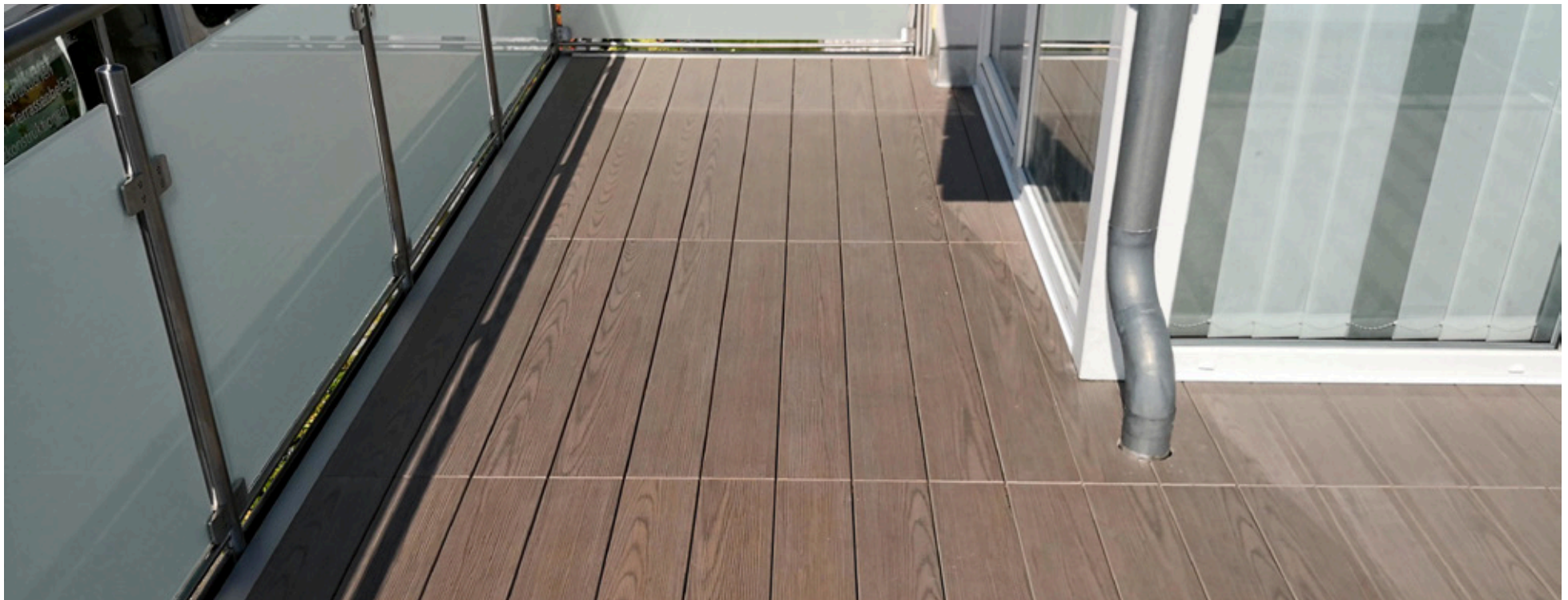
Im Vergleich zu herkömmlichen WPC-Dielen oder gestrichenen Holzbelägen überzeugen

unsere Keramikdielen durch ihre Formstabilität, Farbbeständigkeit und Wartungsfreiheit - ganz ohne Weichmacher. Die massive Trägerstruktur im Inneren sorgt für eine dauerhaft gleichbleibende Stabilität.

Dank der strukturierten Oberfläche sind unsere Keramikdielen rutschhemmend und in verschiedenen Farben erhältlich - perfekt für eine

stilvolle und sichere Gestaltung von Balkon und Terrasse.

Das intelligente Clipsystem erlaubt eine einfache und schnelle Montage - auch für Heimwerker. Mithilfe von Konterlagern und Drehlagern können Höhenunterschiede ausgeglichen werden, um ein gleichmäßiges Verlegebild mit Gefälle zu realisieren.



Keramikdielen auf Beton (abgedichtete Fläche)

Schritt 1: (abgedichtete Fläche)

Balkon Geißler Keramikdielen bieten eine einfache und langlebige Lösung zur Verlegung auf bereits abgedichteten Betonflächen - ideal für Ihren Traumbalkon oder die Garage.

Dank einer großen Auswahl an höhenverstellbaren Konterlagern können unterschiedliche Anschluss- und Terrassenhöhen problemlos ausgeglichen werden. Unsere erfahrenen Montageteams sorgen für eine präzise Verlegung der Konterlager inklusive Lagerung, um Unebenheiten zuverlässig auszugleichen und einen stabilen, sicheren Balkonboden zu schaffen.

Schritt 2:

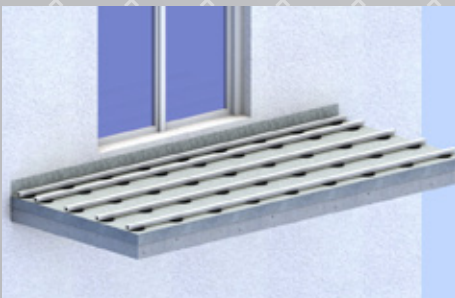
- Verlegen der Konterlager auf Gummi- oder Drehlagern
- Verlegbar mit oder ohne Gefälle
- Einfaches Verlegen der Keramikdielen im praktischen Clipsystem
- Erhältlich als Bausatz für Selbstmontage oder mit professioneller Montage

Schritt 3:

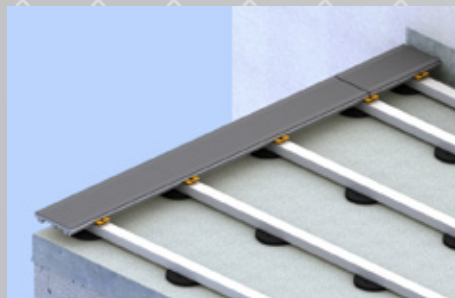
Die Optik des fertig verlegten Keramikdielen-Clipsystems überzeugt mit natürlichem, holzähnlichem Charakter.

Die Balkon Geißler Keramikdielen sind besonders pflegeleicht: Fett vom Grill oder Rotwein lassen sich problemlos mit einem feuchten Lappen entfernen.

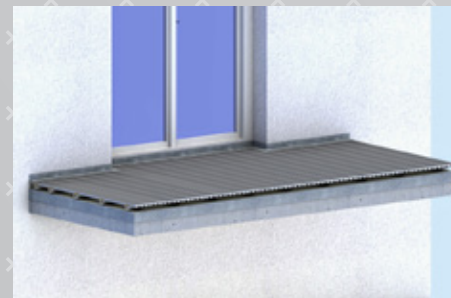
Dank der guten Sonneneinstrahlungsbeständigkeit erwärmen sich die Dielen nicht stärker als Aluminium- oder Keramikplatten. So genießen Sie bereits im zeitigen Frühjahr angenehme Wärme auf Ihrem Balkonboden.



Schritt 1
Unterkonstruktion auf Beton/Fliesen



Schritt 2
Verlegesystem



Schritt 3
fertiger Keramikdielen Boden



Keramikdielen auf Stahl

Schritt 1: (abgedichtete Fläche)

Sie suchen einen wetterfesten, UV-beständigen Balkon- oder Terrassenbelag, der nicht wasserdicht sein muss? Das Balkon Geißler Keramikdielen Clipsystem ist ideal für die Verlegung auf Stahlkonstruktionen geeignet. Unsere Keramikdielen überzeugen durch einfache Montage, hohe Langlebigkeit und eine pflegeleichte, attraktive Optik. Genießen Sie einen splitterfreien, robusten Balkon- oder Terrassenboden mit maximalem Komfort und minimalem Wartungsaufwand.

Schritt 2:

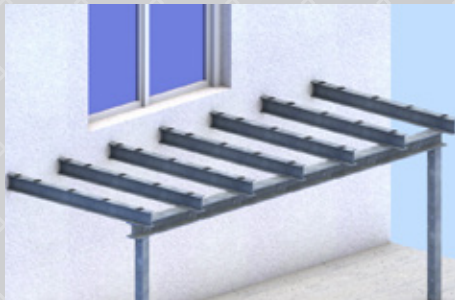
- Verlegen der Konterlager auf der Stahlkonstruktion
- Verlegung mit oder ohne Gefälle möglich
- Einfache Montage der Keramikdielen als langlebiges Clipsystem
- Erhältlich als Bausatz oder mit professioneller Montage

Schritt 3:

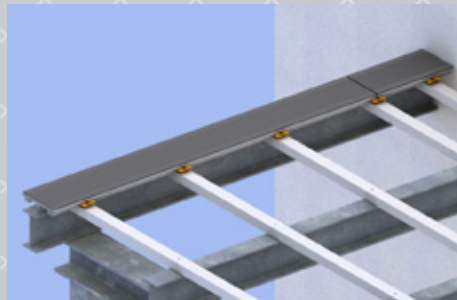
Die Optik des fertig verlegten Keramikdielen-Clipsystems besticht durch ihren natürlich holzähnlichen Charakter.

Die Balkon Geißler Keramikdielen sind besonders pflegeleicht: Fett vom Grill oder Rotwein lassen sich mühelos mit einem feuchten Lappen entfernen.

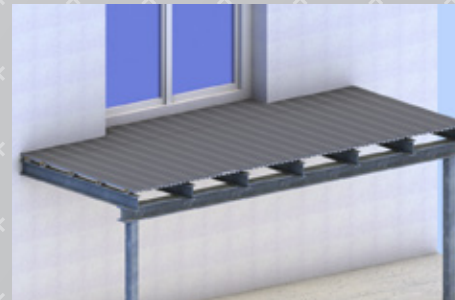
Dank der speziellen Materialeigenschaft erwärmt sich die Oberfläche durch Sonneneinstrahlung nicht stärker als Keramikplatten oder Aluminium-Barfußdielen. So können Sie bereits im frühen Frühjahr die angenehme Wärme der Dielen auf Ihrem Balkon oder Ihrer Terrasse genießen.



Schritt 1
Balkon Konstruktion Stahl



Schritt 2 - Balkon Konstruktion Stahl
Konterlager / Dielen



Schritt 3
fertiger Keramikdielen Boden



Keramikdielen auf Holz

Schritt 1:

Sie suchen einen witterungsbeständigen und UV-resistenten Balkon- oder Terrassenbelag, der sich ideal für Holzkonstruktionen eignet? Das Balkon Geißler Keramikdielen Clipsystem ist speziell für die Verlegung auf Holzuntergründen zugelassen. Unsere Keramikdielen sind einfach zu verlegen, pflegeleicht und sorgen für eine attraktive, splissfreie Oberfläche. So erhalten Sie einen langlebigen, robusten und modernen Balkon- oder Terrassenboden, der Wind und Wetter mühelos standhält.

Schritt 2:

- Verlegen der Konterlager auf der Holzkonstruktion (Balkon von oben mit zuvor abgedichtetem Blech)
- Verlegung mit oder ohne Gefälle möglich
- Verlegen der Keramikdielen als Clipsystem
- Erhältlich als Bausatz oder mit fachgerechter Montage

Schritt 3:

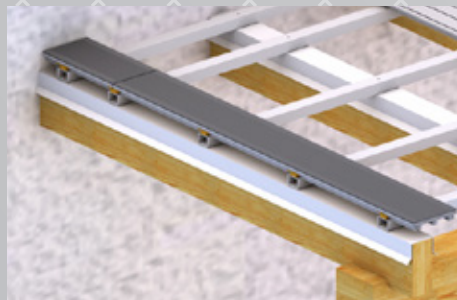
Die Optik des fertig verlegten Keramikdielen-Clipsystems besticht durch ihren natürlichen, holzähnlichen Charakter.

Die Balkon Geißler Keramikdielen sind besonders pflegeleicht und widerstandsfähig - Fettflecken vom Grillen oder Rotwein lassen sich mühelos mit einem feuchten Lappen entfernen.

Durch die Sonneneinstrahlung erwärmt sich das Material kaum, deutlich weniger als Keramikplatten oder Aluminium-Barfußdielen. Genießen Sie im zeitigen Frühjahr die angenehme Wärme, die die Keramikdielen auf Ihrem Balkon oder Ihrer Terrasse bieten.



Schritt 1
Balkon Konstruktion Holz



Schritt 2 - Balkon Konstruktion Holz
Konterlager/Dielen



Schritt 3
einfach zu verlegen

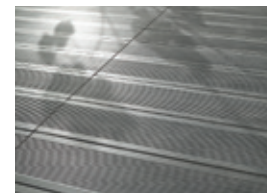




Um die vorgeschriebene Anschlusshöhe von 15 cm an Balkontüren gemäß DIN 18531 fachgerecht zu reduzieren, werden spezielle Entwässerungsroste eingesetzt. Durch diese Konstruktion kann die Anschlusshöhe sicher auf 5 cm verringert werden, ohne die Anforderungen an die Bauwerksabdichtung zu beeinträchtigen. Wir fertigen die benötigten Roste und Anschlussdetails individuell und passgenau in unserer eigenen Produktion - für maximale Sicherheit, normgerechte Ausführung und eine optisch ansprechende Lösung für Ihren Balkon.



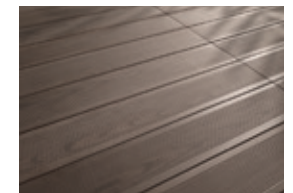
Farbmöglichkeiten



Cinza Medio Riscado



Jatoba Riscado



Nogueira Riscado

Keramikplatten



Ihr Balkon, Ihr Wohlfühlort – mit stilvollen Keramikplatten

Verwandeln Sie Ihren Balkon in eine stilvolle Oase der Entspannung. Unsere hochwertigen Balkon Geißler Keramikplatten bieten nicht nur ein elegantes Design, sondern auch eine pflegeleichte und langlebige Oberfläche.

Genießen Sie jeden Moment im Freien – egal ob beim ersten Kaffee am Morgen oder beim gemütlichen Grillabend mit Freunden.

Entdecken Sie die vielfältigen Möglichkeiten, Ihren Balkonboden modern, robust und wetterbeständig zu gestalten – für ein Zuhause, das noch mehr Freude macht.



Farbmöglichkeiten



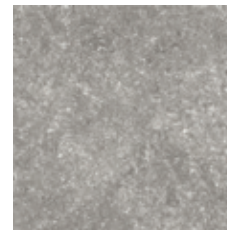
Down Base Rock



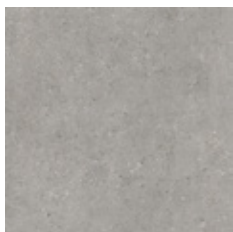
Down Cotto



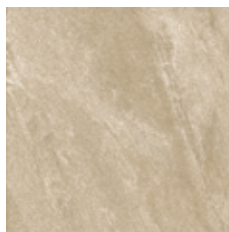
Down Pietra



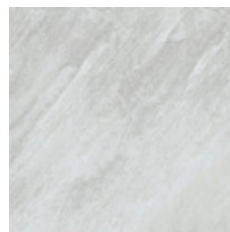
Down Stone



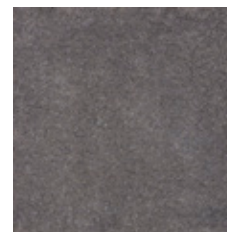
Portland Londra



Quartz Beige



Down Quartz



Down Rooted Basalt

Technische Daten

Unsere hochwertigen Balkon-Keramikplatten sind aktuell im folgenden Format erhältlich:
60x60 cm.

Vorteile von Keramikplatten

- Rutschgehemmt R 11
- Pflegeleicht auch bei Rotwein oder rote Beete
- Absolut witterungsbeständig
- Geringe Aufbauhöhe 2 cm
- Keine Frostschäden, kein aufquillen
- Geeignet für die Verlegung auf Stelzlager
- Verschleißfest
- Große Lagermengen vorrätig

Holzbofen



Natürlich. Echt. Einzigartig. Holzbeläge für Balkon & Terrasse

Erleben Sie die Kraft der Natur direkt auf Ihrem Balkon oder Ihrer Terrasse - mit Holz als authentischem Belag.

Unsere Kunden lieben Holz, weil es mehr ist als nur ein Material. Es lebt, atmet und erzählt Geschichten.

Wer sich für Holz entscheidet, entscheidet sich bewusst für Natürlichkeit. Risse, Äste, leichte Verformungen oder ein sanftes Knarren - all das sind keine Makel, sondern Ausdruck sei-

ner Ursprünglichkeit. Holz ist ein Werkstoff mit Charakter, der sich über die Jahre verändert und dabei seine ganz eigene Schönheit entfaltet.

Ob auf neuen Balkonböden oder abgedichteten Flächen - unsere Holzbeläge sind wasser-durchlässig, langlebig und schaffen ein warmes, einladendes Ambiente.

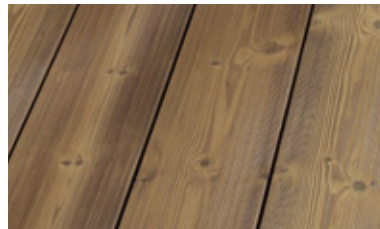
Ideal für alle, die echte Natur lieben und auf Qualität setzen.



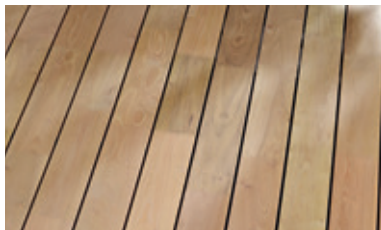
Farbmöglichkeiten



Gebirglärche Silbergrau



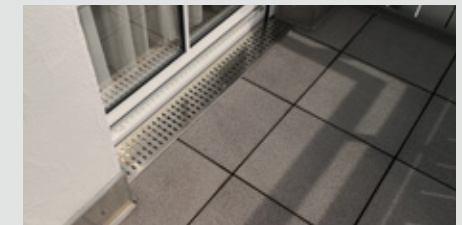
Thermokiefer Struktur



Robinie

DIN 18531

Um die vorgeschriebene Anschlusshöhe von 15 cm an Balkontüren gemäß DIN 18531 fachgerecht zu reduzieren, werden spezielle Entwässerungsroste eingesetzt. Durch diese Konstruktion kann die Anschlusshöhe sicher auf 5 cm verringert werden, ohne die Anforderungen an die Bauwerksabdichtung zu beeinträchtigen. Wir fertigen die benötigten Roste und Anschlussdetails individuell und passgenau in unserer eigenen Produktion - für maximale Sicherheit, normgerechte Ausführung und eine optisch ansprechende Lösung für Ihren Balkon.



Betonsanierung aus einer Hand



Balkonbetonsanierung - Sicherheit und Werterhalt

Balkone, an denen der Stahl bereits freiliegt und der Beton abplatzt, sind eindeutig sanierungsbedürftig. Durch Korrosion der Bewehrung und fortschreitende Betonabplatzungen wird die Tragfähigkeit der Balkonplatte erheblich reduziert. Dies kann zu statischen Problemen führen und stellt ein ernstzunehmendes Sicherheitsrisiko dar.

Im Rahmen unserer fachgerechten Balkonsanierung beheben wir diese Schäden nachhaltig und dauerhaft.

Unsere Sanierungsleistungen im Überblick:

- Entfernung aller losen und geschädigten Betonstellen
- Freilegen und gründliches Entrosten der Stahlbewehrung
- Aufbringen eines hochwertigen Haftmittlers zum Korrosionsschutz
- Fachgerechter Wiederaufbau der schadhaften Bereiche mit geeignetem Reparaturmörtel

Durch diese Maßnahmen wird die Tragfähigkeit der Balkonplatte wiederhergestellt, die Lebensdauer deutlich verlängert und der Wert Ihrer Immobilie langfristig gesichert.

Vertrauen Sie auf unsere Erfahrung und Kompetenz in der Betoninstandsetzung.



Professionelle Balkonsanierung aus einer Hand



Als erfahrenes Unternehmen für **Balkonherstellung und Balkonsanierung** bieten wir umfassende Lösungen zur langfristigen Werterhaltung Ihrer Immobilie. Wir sanieren komplette Balkone fachgerecht und dauerhaft - von der Betoninstandsetzung bis zur optischen Aufwertung.

Unsere Leistungen im Überblick

Komplette Balkonsanierung

Wir setzen beschädigte Balkone wieder instand, indem wir **korrodierte Eisen freilegen, entrosten und mit hochwertigen Haftbrücken beschichten**. Anschließend stellen wir die schadhaften Stellen fachgerecht wieder her und sorgen für eine stabile, langlebige Konstruktion.



Putzausbesserungen an Hauswand und Stirnseiten

Auch angrenzende Bauteile beziehen wir in die Sanierung ein. Dazu gehören:

- Putzausbesserungen an der Hauswand
- Korrodiertes Eisen freilegen
- Haftbrücken erstellen
- Sanierung der Balkon-Stirnseiten
- Ausbesserung von Rissen, Abplatzungen und schadhaften Flächen

Durch präzise Ausführung sorgen wir für ein harmonisches, optisch einwandfreies Gesamtbild.



Qualität, die überzeugt

Wir arbeiten mit modernsten Materialien und erprobten Verfahren, um:

- die **Sicherheit** Ihrer Balkone zu gewährleisten
- die **Lebensdauer** der Bauteile zu verlängern
- die **Optik** Ihrer Fassade deutlich aufzuwerten

Auf Wunsch beraten wir Sie umfassend zu Sanierungsvarianten, Dauerhaftigkeit und passenden Oberflächen.



Fachgerechte Abtrennung und Erneuerung von Betonbrüstungen

Als spezialisierter Sanierungsfachbetrieb übernehmen wir die **professionelle Abtrennung und Entsorgung von Betonbrüstungen** an Balkonen.

Durch moderne Technik und präzise Arbeitsmethoden schaffen wir die Grundlage für eine sichere, leichtere und optisch ansprechende Balkongestaltung.

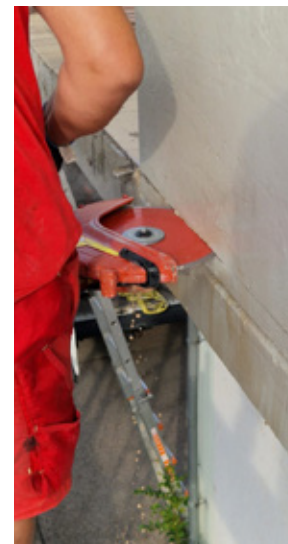
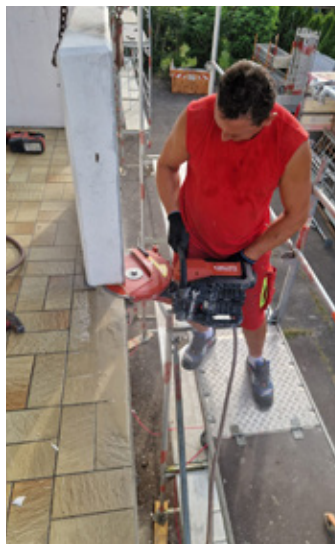
Präzises Abtrennen von Betonbrüstungen

Viele ältere Balkone verfügen über massive Betonbrüstungen, die im Laufe der Zeit an Funktion, Sicherheit oder Optik verlieren. Unser Team trennt diese Bauteile **sauber, sicher und kontrolliert** ab.

Unsere Vorgehensweise:

- Einsatz von **speziellen Trennwerkzeugen** für dünnere Betonwände
- Verwendung von **professionellen Nassschneidesystemen** bei stärkerem Beton
- **staubarmes und vibrationsreduziertes Arbeiten**, um angrenzende Bauteile zu schützen
- fachgerechte **Entsorgung des Betonmaterials**

Durch diese Verfahren garantieren wir eine präzise Ausführung - ohne Schäden am Gebäude.



Mehrwert für den gesamten Balkon

Die Entfernung schwerer Betonbrüstungen reduziert das Gesamtgewicht des Balkons deutlich. Das bietet mehrere Vorteile:

- geringere statische Belastung
- Voraussetzung für **moderne Entwässerungssysteme**
- neue Möglichkeiten für leichte und pflegeleichte Geländerkonstruktionen
- optische Aufwertung des Gebäudes

Auf Wunsch planen wir mit Ihnen die **neue Balkongestaltung** individuell und zeitgemäß.

Herstellung moderner Entwässerungssysteme

Nach dem Abtrennen der alten Brüstung übernehmen wir die komplette technische Vorbereitung:

- **Herstellung passgenauer Anschlussbleche**
- Einbau fachgerechter **Abdichtungssysteme**
- Installation moderner **Wasserrinnen und Entwässerungslösungen**

Damit sichern wir einen dauerhaft funktionalen Balkon, der auch bei starken Niederschlägen zuverlässig entwässert.

NEU! Asbestabbruch



Große Ausstellung für Balkonabdichtung & Sanierung

1. Fliesen alt 2. Abbruch 3. Abdichtung 4. Fertigstellung

Geißler SANIERUNG

Zutritt für Unbefugte verboten!

Asbestfasern!

- Planung von Sanierungen
- Balkonbodensanierung
- Abbruch des Altmaterials
- Betonsanierung
- Abdichtung von Balkonen
- Blechbearbeitung
- Wasserrinnen für Balkone
- Verputzarbeiten

Alles aus einer Hand

- Wir sanieren komplette Balkone - vom Boden bis zum Geländer
- Planung
- Vor Ort Service

www.balkon-geissler.de
88430 Rot a.d. Rot/Haslach

Tel. 08395/94280
Neuhausweg 4

Asbestsanierung am Balkon - warum sie notwendig ist

Viele ältere Gebäude sind mit **Asbestzementplatten** an Balkonen und Brüstungen ausgestattet. Diese Materialien gelten heute als gesundheitsgefährdend, wenn Fasern freigesetzt werden. Besonders bei Sanierungen, Rückbauten und Bohrarbeiten besteht erhöhtes Risiko.

Damit diese Arbeiten sicher ausgeführt werden können, ist eine **zugelassene Fachfirma** erforderlich, die alle Vorgaben der **Technischen Regeln für Gefahrstoffe (TRGS 519)** einhält.

Wir sind ein solcher Fachbetrieb - vollständig geschult, zertifiziert und ausgestattet.

Vorteile für unsere Kunden

Mit unserer zugelassenen Fachkompetenz profitieren Sie von:

- + **gesetzeskonformer und sicherer Ausführung**
- + **vollständiger Entsorgungsdokumentation**
- + Schutz für Bewohner, Nachbarn und Umwelt
- + modernisierter, zukunftssicherer Balkonfläche nach Abschluss aller Arbeiten

Nach der Asbestsanierung übernehmen wir selbstverständlich auch die **komplette Balkonsanierung** - von Putz- und Betonausbesserungen über Abdichtung bis zur neuen Verkleidung.



Unsere Leistungen im Bereich Asbest am Balkon

1. Bestandsaufnahme und fachkundige Beratung

Wir prüfen den Zustand der vorhandenen Balkonverkleidungen und klären, ob es sich um asbesthaltige Bauteile handelt. Anschließend beraten wir transparent über:

- notwendige Schutzmaßnahmen
- Ablauf der Sanierung
- Entsorgungswege
- mögliche Alternativen für den Neuaufbau

2. Sicheres Arbeiten unter TRGS 519

Unsere Mitarbeiter arbeiten ausschließlich nach den gültigen Richtlinien. Dazu gehören:

- Einrichtung eines **kontrollierten Arbeitsbereichs**
- Einsatz von **staubarmen Arbeitsverfahren**
- Verwendung von geprüften Absaug- und Filtereinheiten
- Tragen von **zugelassenen Atemschutzmasken** und Schutzkleidung
- Abschottung der Umgebung, um Bewohner und Nachbarn zu schützen

Wir dokumentieren alle Maßnahmen, damit der Eigentümer eine rechtssichere Ausführung nachweisen kann.

3. Fachgerechte Demontage und Entfernung

Die Demontage von Asbestzementplatten erfolgt:

- vorsichtig, beschädigungsfrei und staubarm
- mit speziell dafür vorgesehenen Werkzeugen
- durch geschultes Personal mit Sachkundenachweis
- in **zugelassenen Big Bags** verpackt
- ordnungsgemäß gekennzeichnet
- ausschließlich zu **zertifizierten Entsorgungsstellen** transportiert

Jeder Auftrag wird mit einem **Entsorgungsnachweis** abgeschlossen - für maximale Transparenz und Sicherheit.

Alles aus einer Hand

Abdichtung

wir dichten komplette
Balkone wasserdicht
mit unterschiedlichen
Systemen ab

Sanierung

von Balkonen vom
Abbruch bis zu Abdichtung

Dämmung

wir sanieren Balkone auf
Wunsch energetisch

Ausgleichsschicht

nach dem Abbruch
gleichen wir Balkonflächen
aus und stellen Gefälle her

Planung

wir planen Ihr Projekt
effizient, funktional,
ohne große Schnittstellen,
geringe Abstimmungsfeh-
ler, zeitgenaue Abläufe

Überdachung

für Balkon & Terrasse
aus Glas

Stahlbau

wir fertigen nach der
DIN EN 1090
Stahlkonstruktionen,
Balkonvergrößerungen
sowie Geländer

Balkongeländer

aus eigener Herstellung
aus Kunststoff, Aluminium,
Glas, Edelstahl

Balkon- & Terrassenbeläge

aus Keramikplatten,
Keramikdielen oder
Balkontech Aluminium-
dielen, witterungs-
beständig, funktional

3D-Konfigurator

Ihr Balkon – perfekt geplant mit unserem 3D-Konfigurator!

Gestalten Sie Ihren Wunschbalkon so, dass er harmonisch zu Ihrem Haus passt – egal ob Neubau oder Altbau. Mit unserem innovativen 3D-Konfigurator erleben Sie Ihr Balkonmodell realistisch und können sicher entscheiden.

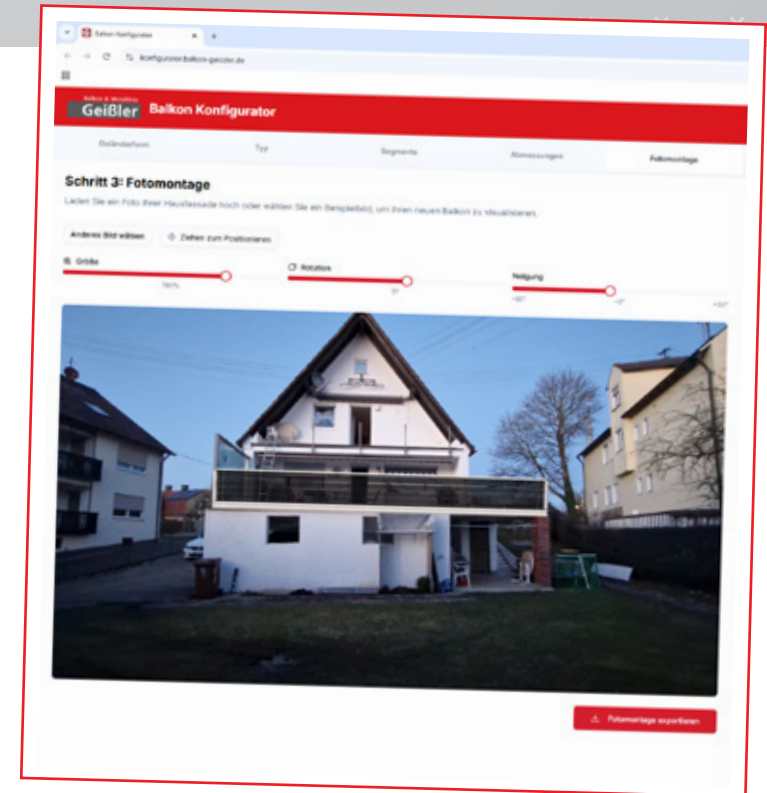
Individuelle Beratung für Ihr Projekt

Unser erfahrenes Team begleitet Sie gerne – in unserer inspirierenden BalkonWelt oder direkt bei Ihnen zu Hause. Nutzen Sie die einzigartige Möglichkeit, in unserer großen Ausstellung mit der realitätsnahen Gestaltung im Konfigurator zu verbinden.

So einfach geht's:

Senden Sie uns ein Foto Ihres Hauses, vereinbaren Sie einen Termin mit uns – und schon beginnt die Planung! Oder probieren Sie den Konfigurator mit den bereits erfolgreich erstellten Vorschlägen bequem von zu Hause aus oder im Kreis Ihrer Familie.

Starten Sie jetzt und machen Sie Ihren Balkonraum wahr!



Das Balkon Geißler Planungsteam – Ihr Partner für perfekte Balkongestaltung

Profitieren Sie von über 40 Jahren Erfahrung im Balkon- und Geländerbau! Unser kompetentes Team unterstützt Sie persönlich bei der Planung und Gestaltung Ihres Traum-Balkons – individuell, kreativ und passgenau für Ihr Zuhause.





ÜBERDACHUNGEN & VERGLASUNGEN
 Überdachung | Schiebeverglasung für Terrassen & Balkone | Kaltwintergarten



BALKONVERKLEIDUNGEN
 aus Aluminium | Kunststoff | Glas & Edelstahl



ANBAUTEN & STAHLBAU DIN EN 1090
 Balkonanbau & -vergrößerung | Hänge- & Vorstellbalkon | Stahlbau DIN EN 1090



Neuhauser Weg 4
 88430 Rot an der Rot/Haslach
 Tel.: 08395-94280
 info@balkon-geissler.de

www.balkon-geissler.de

